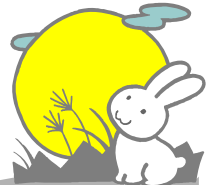


市民活動センター ★たちかわ通信



◆編集・発行◆

社会福祉法人 立川市社会福祉協議会 市民活動センターたちかわ

〒190-0013 立川市富士見町 2-36-47

Tel : 042-529-8323 / Fax : 042-529-8714

E-mail : aiaivc@whi.m-net.ne.jp / URL : http://act.annex-tachikawa.com/

◆開所日・時間◆

月～金曜日 8:30～19:00 / 土曜日 8:30～17:15 ※日曜日・祝祭日はお休みです。

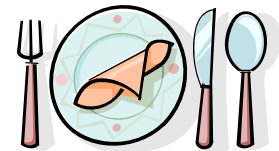
市民活動センターたちかわは、ボランティアやNPO・地域活動などあらゆる市民活動をサポートするセンターです。

2010.08 Vol.64

第24回 おもしろボランティア大学

食育サポーター集まれ！

～野菜を食べることの大事さを伝えよう！～



野菜嫌いな子どもたちや、料理をしない大人たちが増えています。農業が注目されている今が、「食」の大事さを伝えなくてはいけない時です！

野菜嫌いな子どもが、野菜を好きになってくれるようなレシピづくりからはじめませんか？



※駐車場はありませんので、徒歩か自転車でお越し下さい。

参加費：無料

定員：30名

申込

市民活動センターたちかわ

(田中、丸山)

※電話・FAX・E-mail・葉書でお申込みください。



食に関心のある方来てください！

例えば…

- ①料理を作ったり、写真に撮って雑誌やHPに投稿する事が好きな人、子どものお弁当作りが得意な人
- ②学校や保育園の先生または保育士だった人
- ③食に関する資格(管理栄養士、調理師、野菜ソムリエなど)を持っている人
- ④体験農園や市民農園をしている人、援農ボランティアをしている人
- ⑤その他、食や農にエネルギーを燃やせる人

日時：平成22年9月25日(土) 10:00～12:00

内容：「食」についての講習/参加者で意見交換

講師：スマイル農園農園主 豊泉裕氏

場所：スマイル農園(立川市幸町5-64)

<< 今月号のもくじ >>

○第24回おもしろボランティア大学 食育サポーター集まれ！	P. 1
○NPO・市民団体のための広報活用術開催しました！！	P. 2
○「夏！体験ボランティア2010」開催報告	
○幸児童館 ひだまりカフェやっています！	P. 3
○市民活動センター HPリニューアルのお知らせ	
○情報コーナー	P. 4-6
○地域福祉コーディネーター活動報告 (栄町・若葉町地区)	P. 7
○市民活動センターからのお知らせ	P. 8

NPO・市民活動団体のための 広報活用術 開催しました!!



7/27(火)、NPO・市民活動団体向けマネジメント講座を開催しました。

今回、講師をしてくださったのは、立川・国立エリアのタウン情報誌「クラスク」を発行するキューブデザインの牧野由美さんと、立川経済新聞編集部の大井あゆみさんです。

牧野さんは紙媒体の広報に関して、自分たちでチラシを作るだけでなくフリーペーパーや新聞などの媒体を活用する方法を紹介してくださいました。実際に参加団体のチラシに対し、レイアウトや見た目のインパクトなど、直接のアドバイスもいただきました。

大井さんは広報媒体の中の、WEBという切り口から話をしてくださいました。WEBツールにはホームページ、ブログ、Twitterなどがあり、それぞれの特徴があります。例えば、ホームページでは自分たちの活動内容を紹介し、日々の活動につ



いてはTwitterで伝えるなど、組み合わせで情報を伝えるのが理想的だとか。WEBツールの活用が負担でも、ニュースサイトへ掲載することによ

て多くの人に見てもらえるようになるそうです。

お二人の話に共通していたことは、大切なのはやはり「企画」ということ。広報の前に、自分たちの活動の思いや目的、伝えたい人をしっかり形にすることが大切だと改めて気づかされました。また、メディアに取り上げてもらえるように、積極的にリリースを送ることも大切。メディアへのアプローチは敷居が高い気もしますが、今回メディア側の方のお話を聞いたことによって、参加者の方も身近に感じられるようになったようです。

立川エリアで活躍するお二人ですので、これをきっかけに団体の方々ともつながっていければよいと思います。これからも皆で立川を盛り上げていきましょう!!

オリオン書房などで手に入ります。
地域の情報が盛りだくさん!! →

○立川経済新聞

<http://tachikawa.keizai.biz/>

○市民活動センターもTwitter始めました。「skc-tachikawa」
フォローお待ちしております♪



「夏!体験ボランティア2010」開催報告



夏休みに入り、約150名の学生が「夏!体験ボランティア2010」参加してくださいました。受け入れ施設では一年中行っているプログラムに加え、この時期は夏祭りや子どものキャンプなどがあります。参加者は中学生や高校生が中心ですが、なかには「子どもと同じ経験をしたい」と参加してくださいました保護者の方もいました。

今年の参加者の様子をお伝えします。

○保育園

保育園では、1歳児の着替えの手伝いをしました。その後は食事の準備がありと、忙しそうです。「ボランティアはどうですか」と聞いてみたところ、「大変なこともあるけど、楽しいです」と答えてくれました。昼休みに部屋からボランティアがいなくなってしまうと「おねえさん、どこにいったの」と探している子がいました。



「今日も暑いね」プールの時間を一緒に楽しみました。

○障害者の福祉作業所

利用者と一緒に箱にお菓子を入れる仕事でした。ボランティアと話したい利用者さんが多く、仕事が終わった後は次々と話しかけにきます。「仕事を教えてくれたり、みなさんととてもやさしくしてくれます」とすっかり打ち解けていたした。



利用者さんに「また、遊びに来てね」と声をかけられました。

○高齢者施設

一緒に体操をしたり、お祭りの手伝いをしたりしました。施設の職員さんからは「夏休みは子どもたちがきてくれるので、利用者みなさんはとても喜んでます」とのことでした。

市民活動センターでたちかわはいつでもボランティア活動を応援しています。またやってみたいという人大歓迎です。お待ちしております。

幸児童館

ひだまりカフェやっています！



幸児童館では、午前中の時間を利用して、気軽にお茶やコーヒーを飲みながら集うことのできる「ひだまりカフェ」を行なっています。

今年2月からはじめましたが、開催日がまばらだったため、利用される方がいない日がほとんどでした。

しかし、利用日カレンダーを作りチラシを配布したところ、少しずつではありますが利用される方が増えています。

乳幼児さんと保護者の方、地域の方、色々な方に来ていただき、お話しして楽しい時間を過ごしてもらえたらと思っています。

利用は1回100円で、コーヒーや紅茶、お茶やココア等をゆっくりいただけます。

月曜日・火曜日・水曜日9:30~12:00まで行なっています。(但し祝日・学校振り替え休日等は除く)

場所：幸児童館(立川市幸町2-19-1)

運営 NPO法人ワーカーズコープ

問合せ：☎042-537-0358

★9月11日(土)

「お化け屋敷」開催決定★

場所は幸児童館2F。今年ほどんなミステリー館になるかな？！



ぜひいらしてください！！

月	火	水	木	金	土	日
		1	2	3	4	5
6	7	8	9	10	11	12
●	●	●				
13	14	15	16	17	18	19
●	●	●				
20	21	22	23	24	25	26
●	●	●				
27	28	29	30			
●	●	●				

●・・・今月のひだまりカフェ開催日。午前9時30分～12時までです。
「絵手紙」「囲碁」「将棋」など用意しています。

市民活動センターたちかわ

HPIリニューアルのお知らせ



立川市社会福祉協議会のホームページがリニューアルしたことに伴い、市民活動センターたちかわのホームページもリニューアルしました。

○立川市社会福祉協議会

<http://www.tachikawa-shakyo.jp/>

※支えあいサロンの申請書などもダウンロードできるようにしました。

○市民活動センターたちかわ

<http://www.tachikawa-shakyo.jp/skct/>

これまでと同様にセンター登録団体については、ご自宅のパソコンから情報を掲載できます。

パソコン操作が苦手だけど、情報を掲載したい・・・という場合や情報入力の方法がわからない場合などは市民活動センター(☎042-529-8323)へご相談ください。

また、助成事業等のコンテンツについては、随時、移行作業を進めています。今回、立川市社会福

祉協議会のホームページと統合をする形でリニューアルしております。

市民や団体にとって使いやすいホームページづくりを進めるためにも、ぜひみなさまからのお声をお寄せください。



●情報をお寄せください！★みなさまからのご意見・掲載情報をお待ちしています。詳しくは電話またはメールにてご連絡ください●

情報コーナー

～イベント・講習・講座・ボランティア情報など～

ここに掲載されている情報の詳細に関しては、直接主催団体にお問い合わせください。

このコーナーは、市民活動やボランティア活動に関するイベント等の情報を毎月掲載しています。またこのコーナーへ掲載する情報も随時募集しています。掲載ご希望の方は毎月15日までにご連絡ください。

● ● ● イベント・講習・講座 ● ● ●

■ 氣を感じてみましょう

いつも頑張ってくれる体にありがたいの氣をまわしましょう。ソルトルーム体験可

日時：平成22年9月14日(火)、16日(木)

氣功教室 13:30~14:30

ソルトルーム体験 15:00~17:00

参加費：氣功教室1500円(お茶付)

ソルトルーム体験1000円

参加費の一部は円十字協力ボランティア支援事業の一環であるアジアの学生のための支援金とさせていただきます。

場所：NPO法人円十字協力内
(立川市錦町1-15-19)

申込み：NPO法人円十字協力

☎042-528-0036 / ✉info@enjuji.org
(千葉さん、野原さん)

■ 子育てで頑張っている心と体・・・

私たちと一緒にリフレッシュしよう

月に一度、講師の先生に来ていただき、体の凝りを解し、歪みを直していくような運動を加えながらバランスボールを使い、体を動かしています。

日時：平成22年9月6日(月)、29日(水)

いずれも10:00~12:00

場所：若葉会館(立川市若葉町3-34-1)

募集人数：各回5名

参加費：800円 ボールレンタルは別途200円
持ち物：汗拭きタオル、水筒、動きやすい服装
申込み：はぐはぐ(小林さん)

✉ hughug_tatikawa@yahoo.com.jp
開催日の1週間前まで。2回コースではありませんので、1回筒申込みをしてください。

■ 幼児教室 風の子からのお知らせ

幼児教室の行事です。
お気軽にぜひご参加ください。
いずれも申込み不要です。

①公開保育

日時：平成22年9月13日(月) 10:00~12:00

普段の保育の様子をぜひご覧ください。

②秋祭り

日時：平成22年9月25日(土) 17:00

幼児教室の園舎横広場<雨天決行>

幼児教室のお友だちと一緒にいろいろな遊びを楽しみましょう。

場所：国立富士見台団地幼児教室 風の子
(国立市富士見台3-7)

問合せ：☎& Fax : 042-576-4898(葉山さん)

URL : <http://www10.ocn.ne.jp/~youji/>

■ THE SEPTEMBER CONCERT 2010

セプテンバーコンサートは2002年の9月11日にニューヨークで始まり、同時多発テロをきっかけに、人々が「平和」への思いを音楽に託して集まり、以後世界各国で自発的に開催されています。

日時：平成22年9月12日(日) 13:00~14:30

場所：たまがわ・みらいパーク
(立川市富士見町6-46-1)

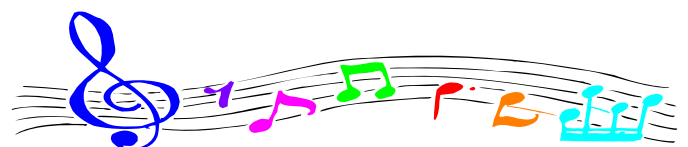
参加費：無料・事前申込不要

問合せ：たまがわ・みらいパーク

企画運営委員会

☎& Fax : 042-848-4657

✉ info@miraipark.net



●情報をお寄せください！★みなさまからのご意見・掲載情報をお待ちしています。詳しくは電話またはメールにてご連絡ください●

■みんなの展示場中村洋久絵画館 からのお知らせ

①「第3回スケッチ大賞」

みんなの展示場主催のスケッチ大賞に一般から応募された水彩画やパステル画などの作品展

日 時：平成22年9月4日(土)～26日(日)

上記期間の土日祝日 10:00～16:00

②「子ども短期絵画教室」生徒募集

子どもの得意分野をより伸ばすこと、また絵を描くことが苦手な子どもに描くことの楽しさをプロ画家が基礎から指導します。

日 時：平成22年9月～11月 10:00～13:30

会 費：1回1,500円

※教室の詳細はお問合せ下さい。

場 所：みんなの展示場中村洋久絵画館
(立川市錦町5-16-9)

申込み：みんなの展示場中村洋久絵画館

☎ & Fax：042-524-4702(中村さん)

■「大地のダンスワークショップ」 参加者募集

生のジェンベに合わせて踊り、心身の開放を目的とする。ダンスワークショップです。

すべての女性を対象としたサークルです。单身でもお子様連れでもお気軽にご参加ください。踊ったあとは心も身体もスッキリ、本当の自分を感じてみて下さい。

日 時：平成22年9月27日(月) 10:00～11:30

場 所：女性総合センターアイム1F
健康サロン(立川市曙町2-36-2)

参加費：2,500円

申込み・問合せ：じゅんじゅん

☒ Here?meg@t.vodafone.ne.jp(飯田さん)

■幸学習館開設20周年 秋のクラシックコンサート

バロックから現代までの歌曲を演奏しながら、この100年を読み解き、さらに今後のクラシック音楽のあるべき姿を提示します。

日 時：平成22年9月12日(日)

開場:14:30/開演15:00

場 所：幸学習館2F講堂(立川市幸町2-1-3)

定 員：130名(申込み順・入場無料)

申込み：幸学習館

☎042-534-3076(坂下さん)

■石田倉庫のアートな2日間

石田倉庫の美術家・工芸家のアトリエで、ライブの製作現場を直に見ていただく『アトリエ公開』のスタイルで行ないます。

飲食店や盛りだくさんの企画を用意しています。秋はアートの季節。是非いらしてください。

日 時：平成22年9月25日(土)26日(日)

10:00～17:00

場 所：石田倉庫

(立川市富士見町2-32-27)

問合せ：石田倉庫アトリエ事務局

☎080-3211-9820

■訪問介護・居宅介護・移動支援事業所向け災害対応研修

介護保険の訪問介護、障害者自立支援法の居宅介護や移動支援など訪問系福祉サービスを提供している事業所を対象とし、災害発生時にもサービスを継続提供できる体制をどう整えていくか、災害に対する基本的知識、事業継続計画等の知識を交えながら学習します。

日 時：平成22年9月28日(火) 10:00～16:00

場 所：幹福社会研修室

(立川市錦町3-1-29サンハイム立川1F)

内 容：事業所向け災害対応研修

定 員：20名(先着順)

参加費：2,000円

申込み：社会福祉法人幹福社会

☎042-540-1230/Fax：042-540-2012

■日本語研究あそび講座 『古典こてん』

いつも使っている言葉が歴史と生活の中で生まれ、今も生きつづけている不思議に出会う小さな試みです。

日 時：平成22年10月3日(日)

1部11:00/2部14:00

内 容：1部小学生と保護者中心の内容

2部中学生以上中心の内容

場 所：女性総合センターアイム5F

第3学習室(立川市曙町2-36-2)

参加費：1,000円(第1部については付き添いの大人は500円)

申込み：NPO法人立川子ども劇場

☎ & Fax：042-526-0731

受 付：火、金の10:00～15:00



●情報をお寄せください！★みなさまからのご意見・掲載情報をお待ちしています。詳しくは電話またはメールにてご連絡ください●

■コミュニケーション講座 『きこえとコミュニケーション』

聞こえに不便を感じている方へ情報交換の場を企画いたしました。この講座に参加して元気を取り戻すお役に立てれば幸いです。ご家族の方、友人、お誘い合わせの上ぜひご参加ください。

日 時：平成22年10月10日(日)
受付13:30開始 14:00～16:00
内 容：『きこえとコミュニケーション』
場 所：女性総合センターアイム5F
第3学習室(立川市曙町2-36-2)
講 師：功刀武氏
(東京都心身障害者福祉センター)
参加費：無料
定 員：60名
※先着順直接会場にお越しください
情報保障：要約筆記(OHP)、磁気テープ、手話通訳
問合せ：NPO法人
東京都中途失聴・難聴者協会
☎03-5919-2421/ Fax：03-5919-2563

■東京都障害者(児)移動支援従業者養成課程(12時間コース)

期 間：①平成22年10月19日(火)・21日(木)
②平成22年12月3日(金)・6日(月)
※それぞれ2日間
場 所：やわらぎ・にんじん研修センター
(立川市錦町3-1-3)
第26クリスタルマンション1F)
定 員：20名
参加費：受講料15,000円 テキスト代2,310円
申込み：最寄の事業所まで「講習の案内」を受け取りにお越し下さい。
HPからのダウンロードも可能です。
締切り：①平成22年10月12日(火)
②平成22年11月26日(金)
※それぞれ17:00まで
問合せ：ケア・センターやわらぎ本部
☎042-523-3552/ Fax：042-523-7077
(伊藤さん)



● ● ● ひと・モノ・募集 ● ● ●

■フェローホームズボランティア募集

下記の内容でボランティアを募集しています。

- ①趣味活動の指導及びサポート
キルト・書道・陶芸・華道など。平日の午後13:00～15:00まで、得意な趣味の技を活かしてくださる方を求めています。
- ②音楽演奏ボランティア
ピアノ・ギター・リコーダー・フルートなど。平日の午後13:00～14:30・15:30～16:00まで、お好きな楽器を演奏してくださる方。
- ③日常家事ボランティア
食事作り・お片付け・洗たくものたたみ・縫いもの高齢者の生活には、たくさんの日常家事があふれています。お手伝いいただける方。

問合せ：社会福祉法人
恵比寿会フェローホームズ
(立川市富士見町2-36-43)
☎042-523-7601/Fax：042-523-7605
✉fujitani@fellow-homes.or.jp
(藤谷さん)

■至誠ホーム ボランティア募集

至誠ホームでは栄養バランスのとれたお弁当を、買い物や食事の支度が困難な高齢者の方にお届けしています。
一緒にお弁当を配達していただけるボランティアの方を募集します。

日 時：毎週月・水・金(1日でも可)
16:45～17:30
配達先：錦町・柴崎町・富士見町・羽衣町
(立川南部地域)
募集人数：数名
問合せ：社会福祉法人 至誠学舎立川
至誠ホームボランティアコーナー
(立川市錦町6-28-15)
☎042-527-0035/ Fax：042-527-2646
✉shisei-volunteer@shisei.or.jp(寺澤さん)



●情報をお寄せください！★みなさまからのご意見・掲載情報をお待ちしています。詳しくは電話またはメールにてご連絡ください●

地域福祉コーディネーター活動報告

栄町・若葉町

地域福祉コーディネーターは住民のみなさんと一緒に「孤立のないまち」を目指して地域福祉活動をすすめます。市内2地区に専任職員を置いています。

「若葉町の移動問題を考える」開催しました

若葉町で良く耳にすることの一つに「若葉町は交通が不便」「会館へ行くにも手段がないからサークルに参加できない」等の移動手段に関する困りごとがあります。

そんな「移動の困りごと」について色々な活動分野の人と情報交換をしていました。一度若葉町内を中心にご関心のある方に集まって頂いて話し合おうということになり、去る7月31日(土)に懇談会を開催しました。自治会関係者や高齢者向けのボランティア活動をされている方などを中心に17名が集まりました。

「自治会の企画の時には、会館までお互いの車に乗り合っているが、事故のことを考えると近所での送迎は不安が大きい」「団地の場合、棟の前までは来られても、エレベーターがないので玄関まで行くのも大変」「会館での文化祭も交通手段がなくて参加出来なくなった高齢者がいる」「ボランティア活動で外出する時など、車はあるが運転してくれる人がいない」「病院へ通う際には

タクシーと病院の送迎車を乗り継いでいかなければならない(歩行器をお使いの住民)」などの現状が出されました。「交通の不便さによる孤立」が生まれているといえます。

交通の問題は対象エリア、目的地、利用者、手段が多岐に渡っていること、また法律的な問題も様々あることが良く分かりました。それらを整理しながら、次回は他市の解決策について学習会を開く予定です。



栄町・若葉町
地域福祉コーディネーター連絡先 担当:早川
☎042-537-7147 Fax : 042-537-7157
✉aiaico@whi.m-net.ne.jp
立川市若葉町3-45-2
北部東わかば地域包括支援センター内



上砂町・一番町・西砂町

■誰もが暮らしやすい立川を考える 地域懇談会

障害者に関わる団体で構成される「障がいのある人もない人も暮らしやすい立川を考える会」では、これまで「千葉県障害者差別禁止条例」や「災害時のために」、「地域の人をつながり」を大事にしている自治会活動」をテーマに講師を招き学習してきました。

日頃、近くに住んでいる者同士で集まり、地域密着の活動もしていこうと、市内6つの地区に分かれ懇談会を持つことになりました。



この地区では8月10日に初めての会を持ちました。障害当事者、家族、民生委員さん、自治会の方。17名でざっくばらんに思いつくままに日頃感じていることを聴き合いました。

「武蔵砂川駅はエレベーターがないので利用しにくい」「障害がある子どもも中学生になった。災害時に母親だけで抱えて助けることはできないだろ

う」「自分が住んでいる団地では隣人や同じ号棟の人だけでなく団地内みんなが気にかけてくれる」「積極的に地域に出てきてくれると周囲もサポートしやすい」などなど様々な話題が出ました。

■地域の防災訓練に参加してみることに

「地域での取り組みに住民として参加していきたい」「顔見知りを増やしていきたい」との思いから、9月に自治会さん中心に開催予定の地域防災訓練に参加してみようということになりました。

●この地区の次回地域懇談会は●

防災訓練参加の報告をします。

日時：平成22年9月24日(金)13:00~15:00

西砂学習館2F 第2教室

関心のある方は直接、会場にいらしてください。

上砂町・一番町・西砂町
地域福祉コーディネーター連絡先 担当:枝村
☎042-534-9501 Fax : 042-534-9502
✉edatamae@blu.m-net.ne.jp
立川市上砂町5-7-4
北部西かみすな地域包括支援センター内



●情報をお寄せください！★みなさまからのご意見・掲載情報をお待ちしています。詳しくは電話またはメールにてご連絡ください●

立川市社会福祉協議会 ふれあい相談

地域の身近な場所で気軽に相談できる無料の初期相談窓口です。市民の生活に即した専門的なご相談ができます。相談を希望の方は、お電話または窓口にてご予約ください。

相談の種類		実施日	時間	相談員	場所
法律相談	法律全般	第1・3・4・5(土)	13:00～ 16:00	司法書士	社協 あいあい ステーション (伊勢丹立川店 6階ハートフル ステーション)
		第3(火)		弁護士	
	相続	第2・4(火)		相続アドバイザー	
	行政手続	第3(金)		行政書士	
	税金	偶数月 第2(日)		税理士	
	年金	偶数月 第4(日)		社会保険労務士	
高齢者 在宅介護	偶数月 第1(水)	介護支援専門員			
福祉のしごと	第1(火)	キャリア支援専門員			
心のふれあい(心配事など)	毎週(木)	民生委員			

※心のふれあい相談については予約不要です。

法律相談等に関するご予約・お問合せは・・・立川市社会福祉協議会あいあいステーションへご連絡ください

相談の種類	実施日	時間	相談員	場所
成年後見	第2(土)	13:00～ 16:00	司法書士 社会福祉士	社協 あいあい ステーション

成年後見相談に関するご予約・お問合せは・・・立川市社会福祉協議会地域あんしんセンターたちかわへご連絡ください

相談の種類	実施日	時間	相談員	場所
アルコール	第2・4(水)	13:00 ～16:00	立川断酒新生会	立川市総合福祉 センター

※アルコール相談については、予約は不要です。

アルコール相談に関するお問合せは・・・立川市社会福祉協議会・総務係へご連絡ください。

社会福祉法人 立川市社会福祉協議会

立川市富士見町2-36-47立川市総合福祉センター ☎042(529)8300 /Fax:042(529)8714

開所時間 平日8:30～19:00 土曜日8:30～17:00 休館日 日祝日

社協あいあいステーション

立川市曙町2-5-1伊勢丹立川店6階ハートフルステーション内

☎/Fax:042(540)7484 E-mail:aiaistn@mvc.biglobe.ne.jp



■『市民活動センター★たちかわ通信』を常設しているところ(下記の場所で受け取ることができます)■

立川市社会福祉協議会・市内各学習館(旧公民館)・図書館・福祉会館・学習等供用施設
フレンド書房・グルメシティ立川若葉店・モスバーガー立川高松町店・
トヨタ西東京カローラ立川富士見町店・レストランサラ・東京ボランティア市民活動センター
洋菓子のお店プルミエール・窯焼きパン工房ゼルコバ・コミュニティカフェ ステッチ・梅の湯

◆一部地域に新聞折込をいただいています◆

YC読売新聞立川北部サービスセンターの皆様のご好意により、
読売新聞をご購読の方は折り込みにて配布されます。(栄町・高松町・曙町の一部)