

栄町 若葉町 まちねっと



学習会 「聴こえ勉強会」

聴こえについての話や補聴器の利用方法などを学ぶことができます。

みなさん、是非お越しください。

日 時：5月21日(木)

10時～11時30分

場 所：さかえ会館(栄町4-6-2)

参加費：無料

定 員：20名(申込み順)

講 師：江崎 優氏

(認定補聴器技能者)

申込み・問合せ：わかば包括

電話538-1221

※5月11日(月)より平日のみ申込受付

車での来場
はご遠慮く
ださい

腹式呼吸で健康に! 「健康吹き矢」

募集中!

年齢問わず、和気あいあいとした雰囲気の中で、楽しみながら親睦を深めています。

見学、歓迎します!

日 時：月4回 不定期 9時～12時

場 所：若葉会館(若葉町3-34-1)

参加費：月1,500円(体験は無料)

持ち物：飲み物

問合せ：川路さん

電話070-8546-5154

(「吹き矢体験希望」と留守電を入れてください。折返し電話をします。)



きっと見つかる! あなたに合った学校!!

「定時制・通信制高校等 合同学校相談会」



通信制や定時制など特色のある高校が参加します。学校紹介冊子をもらうだけでもOK。個別相談もできます。お待ちしております。

日 時：6月28日(日) 10時～16時

(最終入場：15時30分)

場 所：立川市役所1階(泉町1156-9)

対象者：小・中学生、高校生、保護者の方、
学校の先生、支援者の方など

申込み：不要

主 催：立川市

問合せ：立川市子ども育成課青少年係

電話523-2111(代表電話)内線1306

どなたでも
どうぞ

一緒に楽しみませんか! 「ぎんなんの会」

募集中!

たちかわ健康体操を中心に、趣味を活かしたり、お茶の時間を楽しんだりして活動しています。笑いながら過ごせるように!!

日 時：第1・2・4(火) 10時～11時30分

場 所：立川市営栄町江の島住宅集会場
(栄町6-17-1)

参加費：1回100円

持ち物：飲み物

問合せ：第4地区地域福祉コーディネーター
電話042-537-7147



※地域福祉コーディネーター／みなさんと一緒に地域福祉活動をすすめる社会福祉協議会の職員です。栄町・若葉町に配置され「一人ひとりが共に生き、しあわせ広がる立川～やさしいつながりのあるまちをつくる～」を目指して活動しています。

栄町グッドネイバー

※栄町地区グッドネイバーをすすめる会は、人と人が繋がり、集い、交友の輪を広げる活動を続けています。



手作りを楽しもう

端切れを使って、**ふくろうのブローチ**を作ります。一緒に作ってみませんか？

日 時：5月13日(水) 10時～12時

場 所：幸学習館(幸町2-1-3)

参加費：無料

持ち物：2種類の端切れ(10cm×10cm)

布用ハサミ

申込み：竹内さん 電話536-0451



男性のための料理教室

「ひとりになっても」「身近な食材で作れるもの」このコンセプトを大切に、みんなでメニューを決め、助け合いながら楽しくつくっています。ぜひ一緒に。

日 時：6月19日(金)

10時～12時30分

場 所：幸学習館(幸町2-1-3)

対 象：新メンバー男性2名募集

参加費：1回300円(食材費)

講 師：立川介護老人保健施設わかば

植松智子氏(管理栄養士)

持ち物：エプロン、マスク、三角巾、

タオル

申込み：竹内さん 電話536-0451



グッドの健康体操 心も体も元気に!

日 時：5月10日(日)

10時～11時30分

場 所：さかえ会館(栄町4-6-2)

参加費：1回200円

講 師：藪本隆子氏

(健康運動実践指導者)

持ち物：上履き、飲み物、タオル、マスク

申込み：竹内さん 電話536-0451



協働型地域福祉アンテナショップ※「bluebird」

「住まいと暮らしの勉強会」

屋根・外壁塗装業者の選び方や見積もりについて、正しい知識を学びましょう。リフォーム詐欺や手抜き工事にあわないための基礎知識や対応策をお伝えします。

日 時：①5月10日(日) ②5月17日(日)

③5月24日(日) 各回13時～14時

場 所：「bluebird」(若葉町1-17-1)

立川バス、立川駅・国立駅⇄けやき台団地

「西町四丁目」降車

参加費：100円(飲み物代)

定 員：5名程度(申込み先着順)

申込み・問合せ：須崎さん 電話535-7210

※協働型地域福祉アンテナショップの運営主体は、住民・企業・事業所などです。



虹のアトリエ会

募集中!

「身近な場所でいつまでもちょこっと絵を描いていたいね」から始まった会で講師はいません。小さな絵でもサインと日付を入れたら立派な作品です。

モチーフは自由、絵が好きかも…という人、一緒に描きませんか？

日 時：月2回木曜日(主に第2、第4)

13時～17時

場 所：若葉会館(若葉町3-34-1)

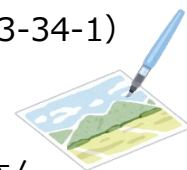
参加費：無料

持ち物：画材

申込み：栄田(サカエダ)さん

電話080-7263-3355

♪春と秋に近くで野外スケッチ会があります。



たこ焼きクッキング

幸児童館

みんなでタコパ！児童館に集まれ〜♪

日時：5月5日(火・祝)

①14時～15時 ②15時～16時

参加費：50円

定員：①②各5名

対象：小学生～高校生世代

持ち物：エプロン、三角巾、マスク

申込み：4月18日(土)～5月3日(日・祝)

問合せ：幸児童館(幸町2-19-1)

電話537-0358



幸児童館こどもの日の開館時間は、
通常どおり。9時～12時、13時～20時

こどもの日

若葉児童館

日時：5月5日(火・祝)

①10時～12時 ゲームや工作をするよ！

②13時～16時 刀を手作りしてチャンバラ
大会にエントリーしよう！

参加費：無料

対象：乳幼児(保護者)～高校生世代

申込み：不要、直接児童館へ

問合せ：若葉児童館

(若葉町4-25-114)

電話536-1400



若葉児童館こどもの日の開館時間は、
9時～12時、13時～17時15分

どちらの館も、いつも通りに遊べるよ！

地域福祉アンテナショップ BASE☆298

まあ～ずスペース～みんなの居場所

大画面で任天堂 switchをしたり、ボードゲームをしたり、自由に好きなことを
して過ごせます。ぜひ、遊びに来てね♪

開催日：毎月第3水曜日

時間：16時～18時(出入自由)

場所：BASE☆298(若葉町4-25-1-37-103)

若葉町団地バスロータリー前

参加費：無料

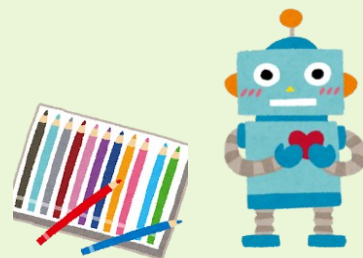
申込み：不要、直接会場へ

※地域福祉アンテナショップBASE☆298は、ボランティア等で運営されている地域の
居場所です。(開所時間 月～金曜日 10時～16時)



BASE☆298
←Instagram

@BASE_NIKUYA



こんなときも「ほーかつ」(立川市北部東わかば地域包括支援センター)です

認知症についてお話しませんか？

こんにちは！「認知症地域支援推進員」の菅根(すがね)です。
令和8年度も栄町・若葉町の地域を担当させていただきます。
本人が、ご家族が、自分らしく生活していくためにどうしたらいいかを考える
きっかけづくりをしていきます。
認知症について、あれやこれや一緒にお話しませんか？
みなさまの集いの場にお伺いします。
少人数でもかまいません、是非わかば包括までお問い合わせください。



出張ほうかつ in さかえ会館



わかば包括がさかえ会館に出張します！
お茶を用意して、保健師・認知症地域支援推進員もお待ちしています。この機会に**ほうかつ**と顔見知りになりましょう。握力、血圧測定も行います。もちろん相談もできますのでお気軽にお越しください。

日時：6月12日(金) 10時～11時30分

場所：さかえ会館(栄町4-6-2)

参加費：無料。出入り自由、直接会場へどうぞ
申込み・問合せ：わかば包括 電話538-1221

① 若葉町4-25-1-37-103

BASE☆298内

開設日：月～金曜日 9時～17時

② 若葉町3-45-2

立川介護老人保健施設わかば内

開設日：月～金曜日 9時～17時

③ 栄町3-2 栄福祉会内

開設日：毎週水曜日 10時～15時

「ほーかつ」では、**栄町と若葉町にお住いの皆さまのよろず相談窓口として、さまざまな個別のご相談をお受けしています。お気軽にご相談ください。**



<発行・連絡先>

● 立川市北部東わかば地域包括支援センター

電話 042-538-1221

FAX 042-538-1222

h-wakaba@tachikawawakaba.jp

● 立川市社会福祉協議会

地域福祉コーディネーター 前田・浅見

電話 042-537-7147

FAX 042-537-7157

sakaewakaba@room.ocn.ne.jp

※地域福祉コーディネーターは、地域包括支援センター内に席を置いて活動しています。



Facebook



立川社協
動画チャンネル



※地域包括支援センター／地域の高齢者の総合相談窓口。高齢者福祉の拠点として設置された機関で、市内には6箇所あります。栄町・若葉町の担当が「立川市北部東わかば地域包括支援センター」です。