

はあもにい

ねん がつ にちはっこう
2026年3月27日発行

No.83

〈 しゃかいふくしほうじん かいさま いかん 社会福祉法人すみれ会様への移管について 〉

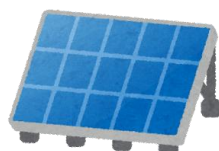
このたび「栄福祉作業所、富士見福祉作業所、café はあもにい♪」は、2026年3月31日をもちまして、社会福祉法人すみれ会様へ経営を移管する運びとなりました。

昭和57年栄福祉作業所、昭和60年富士見福祉作業所を開設。そして2010年、立川市役所新庁舎の開設と共に、栄・富士見福祉作業所の出張所であるcafé はあもにい♪が設置されました。喫茶業務をとおして一般就労を目指すと共に、市内障害者施設の就労体験の場として機能してまいりました。これまで賜りました関係者様、地域の皆さまのご厚情に心より感謝申し上げます。

今後の立川市社会福祉協議会障害者支援につきましては、基幹相談支援センターや障害者虐待防止センター、成年後見制度・権利擁護事業等、主に相談支援体制を充実させて、より皆さまのお力になれるよう一層のサービス向上に努めてまいります。

引き続き変わらぬご愛顧を賜りますようお願い申し上げます。

しょうがいふくしかりちょう くらしなまさたか
障害福祉係長 倉品真隆



〈 かしゅうこうじ お 改修工事が終わりました！ 〉

栄福祉作業所の改修工事が無事に完了しました。見た目は大きく変わっていませんが、屋根には災害時に備えてソーラーパネルを取り付けました。またトイレを新しくして、より清潔で快適に使っていただけるようになりました。

工事中は音や作業等でご迷惑をおかけしましたが、利用者の皆さまやご家族、近隣の皆さまには温かく見守っていただき、本当にありがとうございました。これからも安心して気持ちよくご利用いただけるよう、職員一同頑張ります。

発行：立川市社会福祉協議会就労支援事業所「栄福祉作業所」

〒190-0003 立川市栄町5-38-4 Tel&Fax 042-536-0549

e-mail: sakae-work@tachikawa-shakyo.jp HP: <https://www.tachikawa-shakyo.or.jp>

